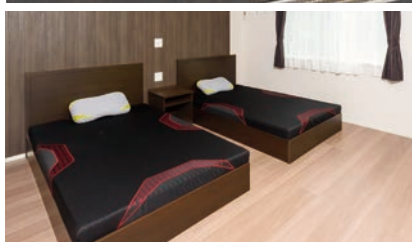


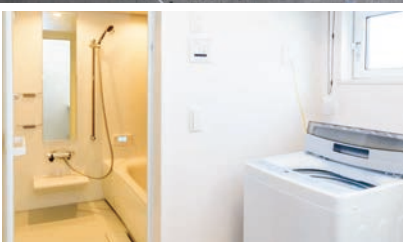
GMO アスリーツパーク湯の丸ヴィレッジ 別館



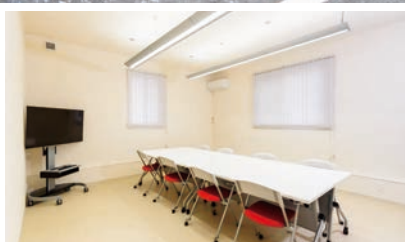
左：宿泊棟 右奥：管理棟



西川 AIR マットレス



浴室+洗濯機



ミーティングルーム (管理棟)

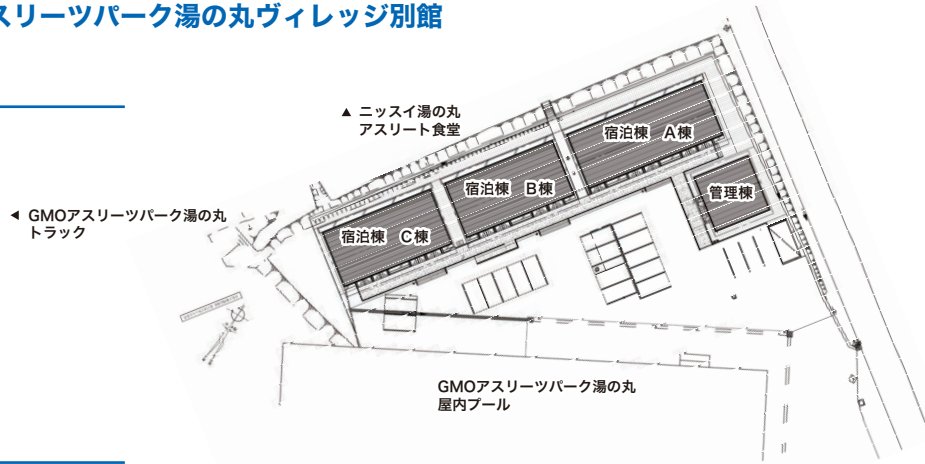
アパートメントタイプの各室（定員2～3名）には、キッチンや冷蔵庫などの家電製品が設置されており自炊も可能です。また少人数での利用形態によりプライバシーが守られ、睡眠環境の向上やリカバリーに適した「東京西川 AIR マットレス」を完備することで長期滞在時のストレスの軽減が図られます。湯の丸ヴィレッジ別館は、食事施設や各トレーニング施設のほぼ中央に位置しているため、効率的なトレーニングが行えます。

住所	〒389-0501 東御市新張湯の丸高原 1272		
電話	050-5211-2804	FAX	—
メール	yunomaru1750m@gmail.com	WEB SITE	https://yunomaru.city.tomi.nagano.jp/

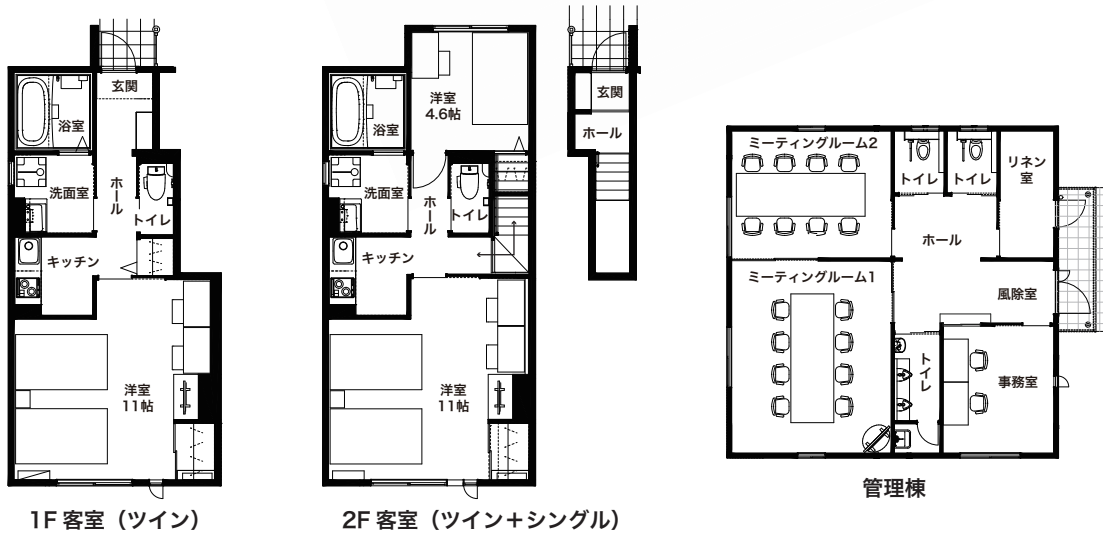
部屋数	1K（定員2名）12室 2K（定員3名）13室	ミーティングルーム	あり（管理棟）
入浴時間	各客室完備	水風呂	なし
寝具	【敷布団】東京西川 AIR マットレス		
チェックイン	15:00 ※荷物預かり可	チェックアウト	10:00 ※荷物預かり可
送迎	【チェックイン・アウト時】滋野駅可（要予約） ※場合により上田・佐久平駅可（要予約） 【滞在期間中】不可 ※車両の貸出可		
リネン	【枕カバー・シーツ・布団カバー交換】セルフで可 【バスタオル】1枚/日 【スリッパ】あり		
付帯設備	【製氷機】2台（クラッシュ・キューブ）【自動販売機】なし 【コピー機】プリンター貸出5台 【冷蔵庫】各客室完備、各室キッチン付き 【洗濯機】各客室完備 【乾燥機】各客室浴室乾燥機完備 【WiFi】あり 【トレーナーベッド】貸出2台		
機器	【加湿器】各客室完備 【ドライヤー】各客室完備 【シューズドライヤー】貸出2台 【コーヒーマーカー】なし 【電子レンジ】各客室完備 【テレビ】各客室完備		
共有スペース暖房	エアコン	各部屋暖房	エアコン

GMO アスリーツパーク湯の丸ヴィレッジ別館

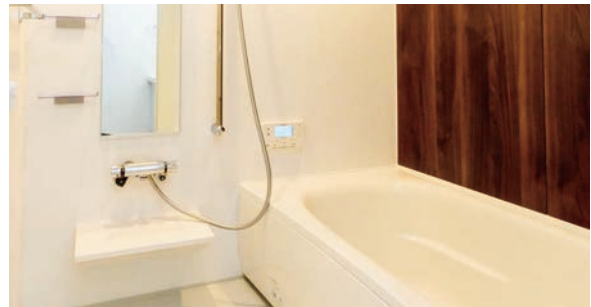
配置図



館内図



キッチン



浴室



ツイン



シングル



管理棟ホール

ご利用及び指導者見学などお問い合わせは

(一社) とうみ湯の丸高原スポーツコミッション
〒389-0501 長野県東御市新張湯の丸 1272
TEL : 050-5211-2804 (代表) 受付時間 平日 8:30~17:15
E-mail : yunomaru1750m@gmail.com