

# 「湯の丸」から センタープールに目の丸を！



## GMOアスリートパーク湯の丸の特徴

GMOアスリートパーク湯の丸は、標高1730～1750mに屋内プールをはじめ、400mトラック、林間ジョギングコース、宿泊施設、トレーニングルーム等がコンパクトにまとまったエリアに整備され、水泳・陸上合宿を中心に受入を行っています。また、スポーツ栄養の識見を有する女子栄養大学の監修を受けるアスリート食堂も併設されており、効果的な高地トレーニングが行えます。

長野県東御（とうみ）市湯の丸高原にある当施設は、日本の東からも西からもアクセスがよく、トップアスリートからジュニアや一般の方まで、幅広い用途・目的に応じた利用が可能です。

また、新たな宿泊施設も整備中で、現在、令和4年3月31日までのスポーツ合宿の予約を受付を行っていますので、ぜひご利用ください。

## 多彩な陸上競技トレーニング施設

全天候型400mトラック、路面が複数の林間ジョギングコースが整備され、それぞれのコースが近くにまとまっているため、これらを組み合わせて様々なコース設定が可能となっています。（裏面エリアマップ）



## 「水泳競技強化センター」認定の屋内プール

国内初の高地トレーニング用屋内プールで、50m×8レーン、水深2mの長水路プールが整備されています。サイズや水深などの規格や、付帯設備は日本水泳連盟公認の仕様となっており、JOC（日本オリンピック委員会）から「水泳競技強化センター」の認定を受けました。

GMOアスリートパーク湯の丸でのスポーツ合宿のご予約  
（一社）とうみ湯の丸高原スポーツコミッション  
電話：090-4127-1750 メール：yunomaru1750m@gmail.com

# GMOアスリートパーク湯の丸に 新たな宿泊施設が9月に完成予定

国内唯一の高地トレーニング用長水路プールがある「GMOアスリートパーク湯の丸」では、利用者からの要望や高まる需要に応じて、新たに全26室定員65名の「湯の丸ヴィレッジ別館」を整備しています。

## ◆シングルまたは少人数での利用形態

≫ 長期滞在時のストレス軽減

## ◆全室バス・トイレ付

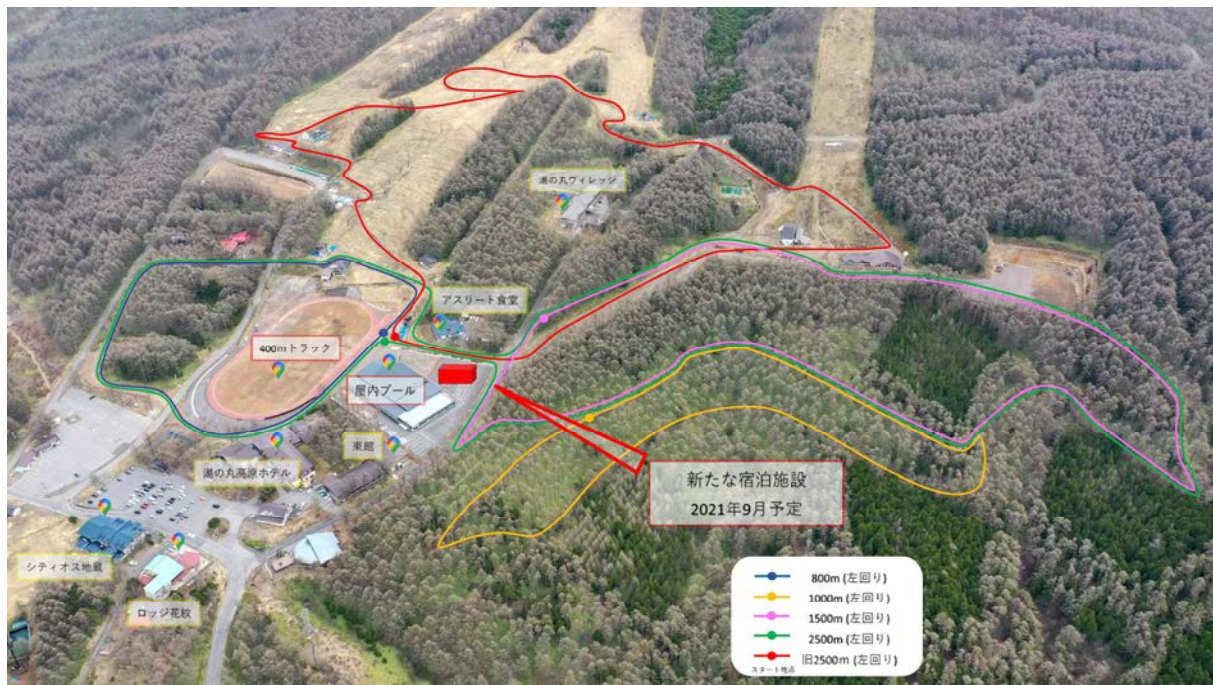
≫ プライベートエリアの確保

## ◆共有ミーティングルームの設置

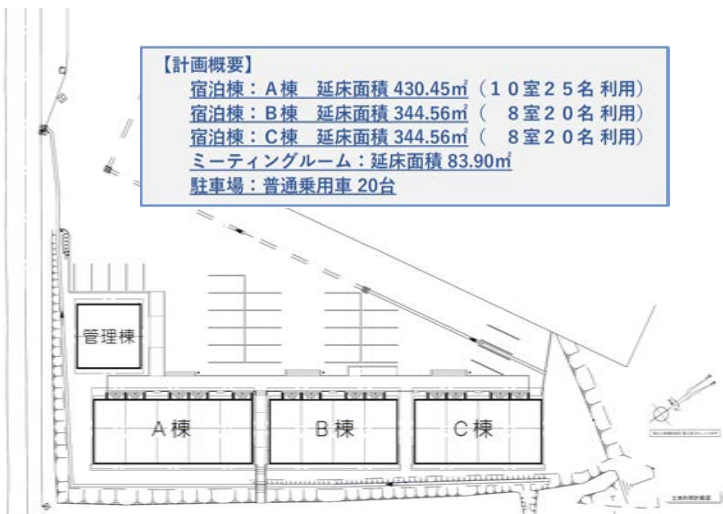
≫ 多種多様な使用方法が可能



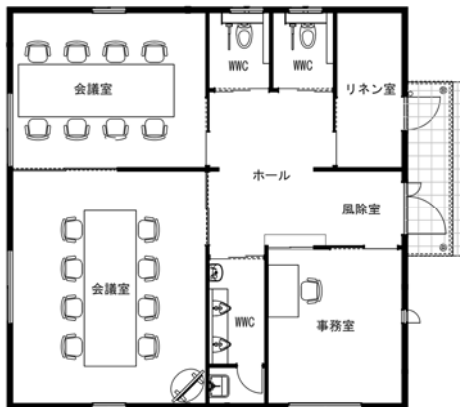
【GMOアスリートパーク湯の丸 エリアマップ】



【宿泊施設配置図】



【管理棟平面図】



【1階客室平面図】



【2階客室平面図】



# 湯の丸高原スポーツ合宿 料金表

## ◎1泊2日の内容

|      |   |
|------|---|
| 陸上合宿 | 1泊3食（アスリート食堂）、400mトラック利用、トレーニングルーム利用（湯の丸ヴィレッジ内）               |
| 水泳合宿 | 1泊3食（アスリート食堂）、屋内プール利用（1日目午後2時間、2日目午前2時間）、トレーニングルーム（湯の丸ヴィレッジ内） |

## ◎1泊2日の1名当たりの料金(単位:円)

### ①湯の丸ヴィレッジ別館(2021年9月完成予定)

| 部屋タイプ | 部屋数 | 陸上合宿   |        |        | 水泳合宿   |        |        |
|-------|-----|--------|--------|--------|--------|--------|--------|
|       |     | 1名利用   | 2名利用   | 3名利用   | 1名利用   | 2名利用   | 3名利用   |
| 1 K   | 1 2 | 12,700 | 10,700 | -      | 17,500 | 15,500 | -      |
| 2 K   | 1 3 | 12,700 | 11,700 | 10,700 | 17,500 | 16,500 | 15,500 |

### ②湯の丸ヴィレッジ

| 部屋タイプ | 部屋数 | 陸上合宿   |        |        | 水泳合宿   |        |        |
|-------|-----|--------|--------|--------|--------|--------|--------|
|       |     | 1~2名利用 | 3~4名利用 | 5~6名利用 | 1名利用   | 2~3名利用 | 4~6名利用 |
| ツイン   | 5   | 11,200 | 10,700 | 10,200 | 16,000 | 15,500 | 15,000 |
| 6人定員  | 1 7 |        |        |        |        |        |        |

### ③湯の丸高原ホテル

| 棟タイプ  | 部屋数 | 陸上合宿   |        | 水泳合宿   |        |
|-------|-----|--------|--------|--------|--------|
|       |     | 1名利用   | 2名以上   | 1名利用   | 2名以上   |
| 東館    | 1 7 | 11,200 | 10,200 | 16,000 | 15,000 |
| 本館・別館 | 4 7 |        |        |        |        |

※高校生以下は▲500円

### ④ロッジ花紋・シティオス地蔵

| 宿泊施設    | 部屋数 | 陸上合宿   |        | 水泳合宿   |        |
|---------|-----|--------|--------|--------|--------|
|         |     | 1名利用   | 2名以上   | 1名利用   | 2名以上   |
| ロッジ花紋   | 1 0 | 11,200 | 11,100 | 16,000 | 15,900 |
| シティオス地蔵 | 1 7 | 11,200 | 10,200 | 16,000 | 15,000 |

※ロッジ花紋は高校生以下▲1,000円

※シティオス地蔵は高校生以下▲1,700円

※アスリート食堂を利用しない格安プランもあります。